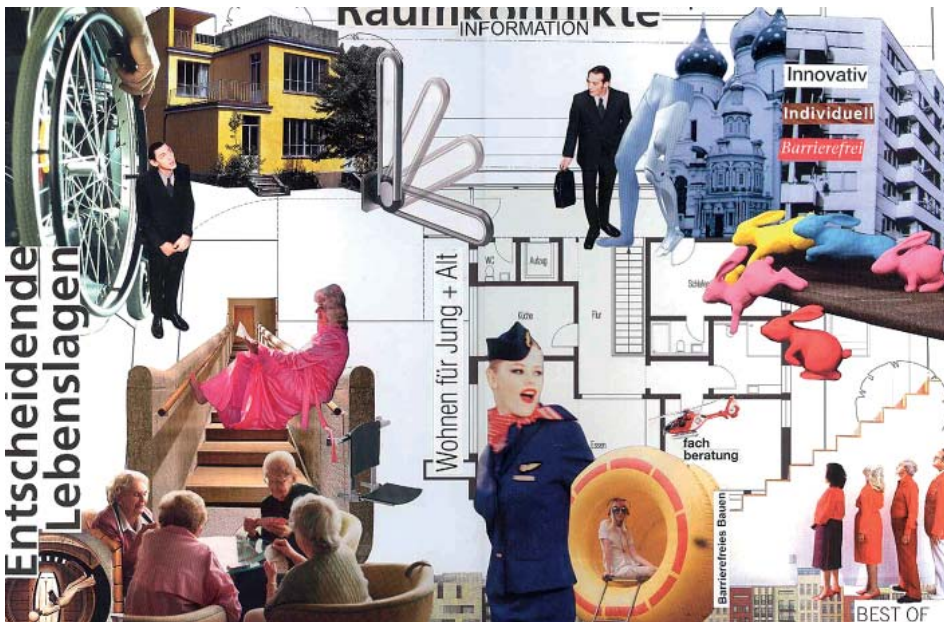


# ANGEBOT ZUM THEMA BARRIEREFREIHEIT

Expertisen und Beratung zur Barrierefreiheit gemäß ÖNorm B1600;  
Konzeptentwicklung, Gestaltung und Realisierung von Maßnahmen  
zur Barrierefreiheit in Bestand und Neubau, Möblierung und Umfeld



# werkrausch

- spezialisiert auf Barrierefreies Bauen



## **DI Christel Helene Schmidt**

Diplom-Ingenieurin für Architektur und Design;  
Geschäftsleitung; Zertifizierte Expertin für Barrierefreies Bauen  
A - 4020 Linz, Hörzingerstraße 58

**Mobil** +43 (0)699 19032 533  
**Email** cschmidt@werkrausch.at  
**Home** www.werkrausch.at

# KONTAKT

## **DI Christel Helene Schmidt**



Diplom-Ingenieurin für Architektur und Design (seit 2006)  
Geschäftsleitung des Ingenieurbüros für Innenarchitektur ‚werkrausch‘ (seit 2010)  
Zertifizierte Expertin für Barrierefreies Bauen (seit 2013)

### **Vita**

Studium im Studiengang ‚Architektur und Design‘ an der Staatlichen Akademie der Bildenden Künste, Stuttgart (D)  
Ausbildung zur Tischlergesellin an der BFS für Schreiner und Holzbildhauer, Garmisch-Partenkirchen (D)  
1976 geboren in Salzkotten (D), und seit 2008 wohnhaft in Linz (A)

### **Leistungen**

Projekte im Bereich Ausbau und Umbau im Bestand, von der Entwurfs- und Planungsphase bis zur Realisierung mit Projekt- und Bauleitung; Konzepte für Neubauten im privaten Wohnungsbau sowie für den öffentlichen Raum; Individuelle Lösungen für Bau-, Einrichtungs- und Gestaltungsaufgaben;  
Beratung, Bestandsaufnahmen und Expertisen sowie Planungen und Gestaltung zur baulichen und angewandten Barrierefreiheit in Bestand, Neubau, Möblierung und Umfeld; Möbeldesign und freiberufliche Tätigkeit für internationale Möbelfirmen.



# BARRIEREFREI!

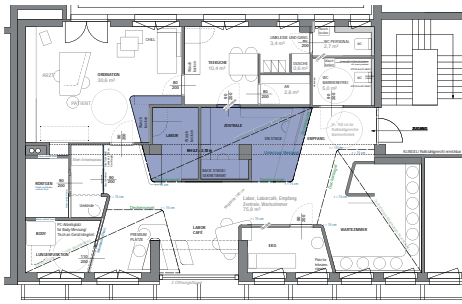
**Barrierefreiheit in Gebäuden und der gestalteten Umwelt dient allen Menschen** - für einige ist sie dringend notwendig, für andere einfach komfortabel. Es gibt rechtliche Vorgaben und Anforderungen - aber besonders eben den Bedarf, auch im Hinblick auf die demografische Entwicklung unserer Gesellschaft.

## **Barrierefreiheit beginnt bei kleinen Dingen!**

Neben Maßnahmen zur baulichen Barrierefreiheit (Rampen, Aufzüge, Türbreiten...) gibt es die kleineren Adaptierungen, die durch geringen Aufwand viel Nutzen bringen: Tastbare Informationsschilder an Handläufen, kontrastreiche Markierungen der Treppenläufe, und Glasflächenmarkierungen, die zugleich als Informationsträger für Ihr Haus gestalterisch eingesetzt werden können, sind einige Beispiele für diese eher ‚gering invasiven‘ Maßnahmen.

Von den Maßnahmen zur Barrierefreiheit - ästhetisch und ansprechend umgesetzt - profitiert jeder Nutzer und jede Nutzerin - Kunden, Mitarbeiter, Anwohner, Kinder... Eine barrierefreie Gestaltung und Ausstattung schafft in jedem Fall einen Mehrwert für Ihr Haus.

Als Diplom-Ingenieurin für Architektur und Design und mit Spezialisierung auf die Aspekte der Barrierefreiheit in Gebäuden biete ich verschiedene Leistungen an, damit Ihr Haus - Ihr Arbeitsplatz - Ihr Umfeld - Ihre Firma - so barrierefrei wie möglich wird - mit nicht mehr Aufwand als notwendig.



# LEISTUNGEN

Expertisen und Beratung zur Barrierefreiheit gemäß ÖNorm B1600; Konzeptentwicklung, Gestaltung und Realisierung von Maßnahmen zur Barrierefreiheit in Bestand und Neubau, Möblierung und Umfeld

- Expertisen/ Gutachten und Analysen für bestehende Gebäude und Räumlichkeiten
- Evaluieren der bestehenden Situation im Hinblick auf die Barrierefreiheit gemäß ÖNorm B1600
- Barrierefrei-Check - Kurzanalyse im Bestand
- Planungen und individuelle Lösungen für Bestandsgebäude zum Erreichen der geforderten, der notwendigen bzw. einer größtmöglichen Barrierefreiheit im Bestand\*
  - für Privatwohnungen und Häuser,
  - in öffentlichen und gewerblich genutzten Gebäuden,
  - im Gesundheitswesen, für Arztpraxen und Wartebereiche

**\*Anmerkung:**

Projekte mit Anforderungen an tragende Elemente und Änderungen der Statik, sowie die Ausführung von Neubauten werden entsprechend der geltenden gesetzlichen Vorgaben in Zusammenarbeit mit dafür befugten Unternehmen ausgeführt/ Zusammenarbeit mit Ziviltechnikern und Baumeistern

---

- Konzepte und Entwicklung für Barrierefreies Wohnen und Wohnen im Alter\*
- Gestaltungskonzepte und technische Planungen\* mit Baubegleitung
- Arbeitsplatz-Adaptierung\*  
Personenebezogene Adaptierung einer Arbeitsplatz-Situation hinsichtlich Arbeitsplatz, Zugang und Erreichbarkeit des Arbeitsplatzes, Erreichbarkeit der WC-Anlagen und sonstiger notwendiger Infrastruktur im Bestand; Erarbeiten von Lösungsvorschlägen innerhalb von förderbaren Möglichkeiten
- Möbeldesign und Inneneinrichtung;  
Gestaltung unter dem Aspekt der barrierefreien Zugänglichkeit und Nutzbarkeit und der Erfassung im Mehr- Sinnes- Prinzip im Sinne des Universal Designs
- Organisatorische Lösungen zum Erreichen der notwendigen Barrierefreiheit; Erstellen von Audio-Video-Guides für Ihre Homepage mit Informationen in österreichischer Gebärdensprache und International Sign sowie gesprochener Information in deutscher und englischer Sprache
- Vorträge und Beratung zum Thema ÖNorm B1600 und zur Sensibilisierung für das Thema Barrierefreiheit
- Recherche und Beratung bezüglich möglicher Förderungen für Adaptierungen
- Fachplanungen gemäß ÖNorm B1600 als Dienstleistung für Architekten, Ingenieure und Baumeister

**Ein Angebot mit Preisangaben und detaillierter Leistungsbeschreibungen erhalten Sie projektbezogen auf Anfrage!**

DI Christel Helene Schmidt



## REFERENZEN

Lungenfachpraxis Dr. Ranner, Steyr/ Bauen im Bestand, alle Leistungsphasen, 2011; Wartebereich Zahnarztpraxis Dr. Klose, Linz/ Umgestaltung, 2014; Expertisen und Lösungsvorschläge zum Erreichen der Barrierefreiheit gemäß B1600 der Fit2Work-Standorte OÖ; Expertisen zur Arbeitsplatz-Adaptierung; Audio-Video-Guide für das BMWF Wien; Umgestaltung Schauraum Fa. Schaubschläger, Linz; Neubauplanung Haus Heermann, Wüstenrot/ Wohnen im Alter; Pfarre St. Markus, Urfahr/ Adaptieren der WC-Anlage; Konzeptentwurf ‚Generationenübergreifendes Wohnen im innerstädtischen Kontext‘, Stuttgart, 2006 (...)

